



Programme 2025





Le mot du Président

Depuis plus de 20 ans, le club Habitat Social pour la Ville réunit un réseau professionnel qui pose un regard singulier sur les grandes thématiques de société impliquant les habitants et les territoires, à la convergence des politiques publiques et initiatives des bailleurs sociaux dans le champ de l'action sociale.

Le logement social se trouve à un tournant stratégique, marqué par de grandes transitions, concomitantes, qui ouvrent autant de défis que d'opportunités :

- **Une transition économique**, où les organismes de logement social sont appelés à innover pour répondre à la demande de logement sur les territoires, tout en préservant le pouvoir d'achat des locataires les plus vulnérables et préserver un cadre de vie satisfaisant.
- **Une transition écologique**, qui offre l'occasion de prendre le train de la décarbonation, en veillant à embarquer tous les habitants dans cette dynamique collective.
- **Une transition démographique**, avec des enjeux liés au vieillissement des locataires et à l'évolution des modes de vie, qui appellent des réponses adaptées et inclusives.
- **Une transition démocratique** : pour saisir l'opportunité de redonner la parole aux habitants sur les sujets qui les concernent et renouveler les formes de participation.

C'est dans ce contexte riche de transformations que le *Club Habitat Social pour la Ville*, véritable carrefour d'échanges entre bailleurs, habitants, collectivités et associations, se fixe une ambition forte pour 2025 : explorer ces grandes transitions à travers des thématiques concrètes et inspirantes. À la croisée des regards de chercheurs et de praticiens aux parcours variés, le Club souhaite ouvrir de nouvelles perspectives et encourager des pratiques innovantes pour relever ensemble ces défis avec enthousiasme et détermination.

Au nom de tous les membres du Conseil d'Administration, nous vous remercions pour votre fidélité et nous vous souhaitons chers membres du réseau, une année 2025, solidaire et innovante dans vos initiatives professionnelles.

Hervé LESERVOISIER
Président



Adhérer à HSV, c'est :



Une programmation cadencée et renouvelée tout au long de l'année autour de sujets majeurs



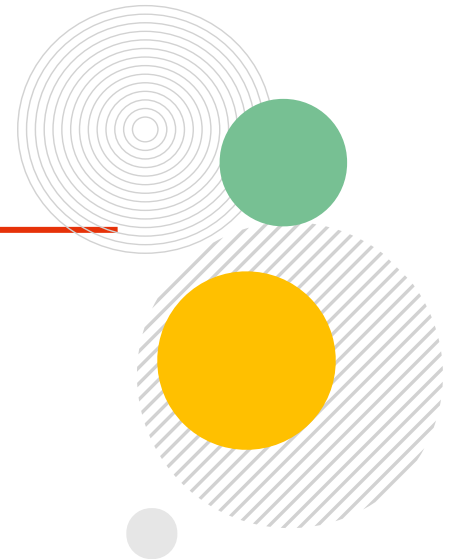
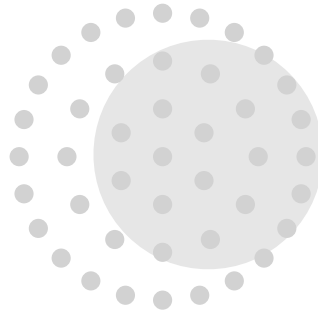
Un accès gratuit à tous les événements



Un accès illimité pour l'ensemble des collaborateurs de votre organisme



Un accès au site internet avec l'ensemble des ressources, publications, vidéos et l'annuaire des membres



Le programme 2025



Plusieurs formats



La rencontre sur site articule interventions d'experts et présentation de démarches engagées par des organismes et leurs partenaires. Elle permet prise de recul stratégique et partage d'expériences (en présentiel).



La conférence propose l'intervention d'un expert et/ou l'exposé par un organisme, d'une expérience de référence sur un sujet précis et la possibilité d'un échange à bâtons rompus avec eux (en Visio ou présentiel).



L'atelier invite les participants à se pencher collectivement sur l'expérience d'un organisme hôte sur un thème majeur pour la questionner, l'enrichir et aussi, à cette occasion, développer une intelligence collective que chacun des participants pourra capitaliser et valoriser à son échelle (en présentiel sur demi-journée).



Nos événements 2025



en
mars

Stratégies de coopération pour soutenir
le cadre de vie des locataires

27
mai

Les QPV au cœur de l'ESS : insertion, engagement
bénévole et innovation sociale dans les territoires
*Zoom sur la pépinière d'insertion
de Villeneuve Saint Georges*

Juin ou
septembre

Entre fin du monde et fin du mois,
comment impliquer les locataires dans
la transition écologique ?

7
oct

Réussir la mise en œuvre
des contrats de ville

4
nov

Transition démographique et évolution des
métiers des bailleurs sociaux

2
déc

Comment remettre le locataire au
cœur des décisions qui le concernent ?



Une adhésion qui s'étend à l'ensemble de vos collaborateurs !



Adhérer, participer

Nos tarifs d'adhésion en 2025

Patrimoine de moins de 5.000 logements	600 €
Patrimoine de 5 à 10.000 logements	1 100 €
Patrimoine de 10 à 20.000 logements	1 800 €
Patrimoine de 20 à 40.000 logements	2 200 €
Patrimoine de 40 à 60.000 logements	2 500 €
Patrimoine de 60 à 100.000 logements	3 000 €
Patrimoine de plus de 100.000 logements	3 500 €
Personne morale Hlm sans patrimoine	1 200 €
Associations	800 €

Les adhésions se font en ligne sur le site

www.habitat-social-ville.org

ou [en cliquant ici](#)

Nous contacter :

Tél : 07 65 18 92 10

secretariat@habitat-social-ville.org

→ Adhérent : **Gratuité de participation à tous les rendez-vous de tous les collaborateurs**
(hors frais de repas et hors journée exceptionnelle)

Les frais de participation aux événements pour les non-adhérents

	Rencontre	Atelier	Conférence	
	Présentiel	Présentiel	Présentiel	Distanciel
1 ^{er} participant	450 €	220 €	220 €	100 €
Participant suivant	250 €	120 €	120 €	50 €
Association	200 €	100 €	100 €	50 €
Collectivité	250 €	120 €	120 €	80 €